

ECHTZEIT AUS MÜNSTER
ABELER & SOHNE
SEIT 1898



MADE IN GERMANY



ABELER & SOHNE
SEIT 1898
MADE IN GERMANY

UHREN MIT DEM NAMEN ABELER SIND EIN BEKENNTNIS
ZU STIL UND ELEGANZ.

Sie stehen seit vier Generationen für exzellente Verarbeitung und hohe Präzision. Edelstahlgehäuse, Saphirglas und Schweizer Präzisionslaufwerke garantieren ihre hohe Qualität. Alle Modelle von Abeler & Söhne zeigen sich im Sinne eines Familienvermöchtnisses – anspruchsvoll, zuverlässig und mit Liebe fürs Detail. In ihrem Design vereinen die Uhren Tradition und Moderne gekonnt miteinander. Entdecken Sie unsere ausdrucksstarken Zeitmesser für Damen und Herren.



Porträt

Wir ticken zuverlässig – und das seit 1898 in Münster.
Unsere Uhren spiegeln unsere Begeisterung für das Vollkommene.



Die Leidenschaft für die Zeit pflegt unsere Familie jetzt schon seit über 125 Jahren. Vorfahre und Firmengründer Heinrich Abeler machte seine Passion zum Beruf und fertigte 1898 die erste Uhr unter seinem Namen. Dabei waren dem Feinuhrmacher die exzellente Qualität aller Einzelkomponenten und der hohe Anspruch an die handwerkliche Fertigung ein zentrales Anliegen, denn nur so konnte er die herausragende Qualität der Uhren aus Münster garantieren.

Seit ihrem Relaunch im Jahr 2007 zeichnet sein Urenkel Guido Abeler für die Ausrichtung der traditionsreichen Uhrenmarke verantwortlich – und an dem Qualitätsanspruch hat sich bis heute nichts geändert. Die Marke Abeler & Söhne steht nach wie vor für Uhren „made in Germany“ – zuverlässig und mit Sinn fürs Detail.

Alle Modelle unserer einzelnen Linien und Serien von Abeler & Söhne sind mit einem Schweizer Qualitätswerk nach neuestem Stand der Technik ausgestattet. Ob Automatikwerk, Quarzwerk oder Uhrwerk, das mit Solarenergie arbeitet – alle Präzisionswerke garantieren einen genauen Gang. Kratzfestes Saphirglas und ein hochwertiges Edelstahlgehäuse, das am Lederarmband oder massiven Edelstahlarmband getragen wird, sind weitere essenzielle Komponenten, die jede Uhr bietet. Diese hohen Qualitätsstandards machen die Werthaltigkeit, den hohen Tragekomfort und die langjährige Freude an einem Zeitmesser aus unserem Hause aus.



ABELER & SOHNE

SEIT 1898

MADE IN GERMANY

Das Design unserer Modelle ist stilvoll und klassisch – und dabei immer zeitgemäß. Einige Uhren zeigen eine betont elegante, andere eine sportliche Note. Dabei verleiht die jeweilige Zifferblattgestaltung den Zeitmessern ihren unverwechselbaren Charakter. Wir vereinen darin unsere Wurzeln der Uhrmacherei in Münster mit den aktuellen Ansprüchen der Trägerinnen und Träger. Ausdrucksstarke Farben, eine klare Linienführung, exklusive Schiffe und die kunstvolle Anordnung der einzelnen Elemente verleihen jedem Modell seine besondere Ästhetik. Unsere Damenmodelle mit Diamanten zeigen, dass eine Uhr auch ebenso ein Schmuckstück sein kann – entscheiden Sie sich für dezenteren oder opulenteren Steinbesatz. Wählen Sie die Uhr aus unserem exklusiven Sortiment, die genau Ihrer Persönlichkeit entspricht und Ihrem Stil Ausdruck verleiht.



Wir wünschen Ihnen viel Freude beim Blättern in unserem aktuellen Katalog. Entdecken Sie Ihre neue Lieblingsuhr, die Sie viele Jahre lang begleiten kann. Stilvoll im Design und qualitativ hochwertig von uns für Sie gefertigt – denn das ist unsere Maxime.

*„Zeit, die wir
uns nehmen,
ist Zeit, die uns
etwas gibt.“*

Ernst Ferstl

ABELER & SOHNE

SEIT 1898

MADE IN GERMANY



Modell auf Seite 33

Klassisch zeitloses Design

01



02



Edelstahlgehäuse Ø 43 mm | Lederband |
5 bar wasserdicht | Saphirglas | Swiss made Quarz-Werk
Ronda 6004.D

01	AS 2609	€ 299
02	AS 2607	€ 299

ABELER & SOHNE

SEIT 1898

MADE IN GERMANY

Eine Uhr im puristischen Design ist immer in Mode. Ob zum Anzug oder zur Jeans, mit ihr setzen Sie einen ausdrucksstarken Akzent zu jedem Look. Hell, dunkel oder farbig leuchtend, sind sie ausdrucksstarke Begleiter zu formellen wie entspannten Anlässen.



Edelstahlgehäuse Ø 41 mm | Edelstahlband |
10 bar wasserdicht | Saphirglas |
Swiss made Quarz-Werk Ronda 715

03	AS 2019B	€ 329
04	AS 2017	€ 329
05	AS 2021B	€ 329



01

02



03



04

Edelstahlgehäuse Ø 44 mm | Edelstahlband | 20 bar wasserdicht |
Saphirglas | Swiss made Quarz-Werk Ronda 715

01	AS 2041	€ 449
02	AS 2039	€ 399
03	AS 2029B	€ 399
04	AS 2037	€ 399

Schweizer Qualitätswerke

Die Modelle von Abeler & Söhne erhalten ihren präzisen Antrieb von einem Automatikwerk, einem Quarzwerk oder einem Uhrwerk, das mit Solarenergie arbeitet. Gefertigt werden die hochwertigen Uhrwerke in der Schweiz.

ABELER & SOHNE

SEIT 1898

MADE IN GERMANY

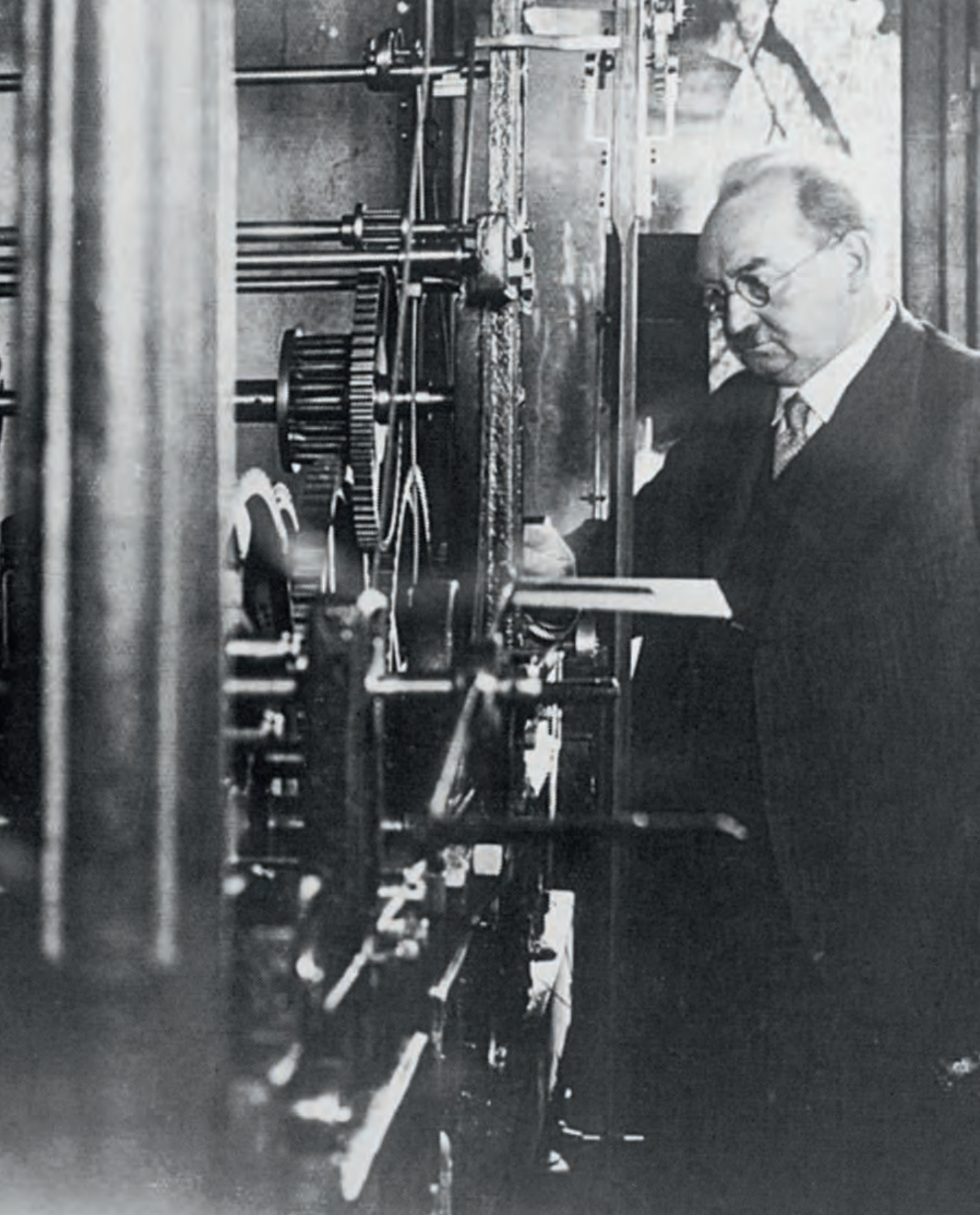
Hochwertig

Uhren von Abeler & Söhne sind mit einem Schweizer Qualitätswerk nach neuestem Stand der Technik ausgestattet. In ihnen gehen zeitgemäßes Design und moderne Technologie eine gelungene Verbindung ein. Funktionen wie eine Datumsanzeige bieten zusätzlichen Nutzen.



Edelstahlgehäuse Ø 42 mm | Leder-/Edelstahlband | 10 bar wasserdicht |
Saphirglas | Swiss made Quarz-Werk Ronda 6003.B

05	AS 3137	€ 469
06	AS 3135	€ 399
07	AS 3133	€ 399



ABELER & SOHNE
SEIT 1898

MADE IN GERMANY

Handwerk

Damals wie heute ist das Uhrmacherhandwerk die Grundlage unserer Arbeit. Heute üben wir es mit dem Einsatz modernster Technologie aus.



Im Jahr 1898 verkaufte Firmengründer Heinrich Abeler die erste Uhr, die seinen Namen trug. Er fertigte handwerklich anspruchsvolle Zeitmesser aus soliden Einzelkomponenten. Noch heute, über 125 Jahre später und in vierter Generation, stehen die Uhren von Abeler & Söhne für „Made in Germany“. Wesentliches Qualitätsmerkmal jedes Modells der Marke ist sein Schweizer Uhrwerk, das sorgfältig verbaut wird. Hochwertige Saphirgläser ermöglichen eine klare Sicht auf das Zifferblatt, das in ausdrucksstarkem Design gestaltet ist.

Links: Firmengründer Heinrich Abeler legt Hand an.
Oben: In der Werkstatt ist er (z.v.r.) eine zuverlässige Größe.



Sonnig

In unseren Uhren mit Solarantrieb
verbinden sich aktuelles Design und Nachhaltigkeit.



ABELER & SOHNE

SEIT 1898

MADE IN GERMANY



01



02



03

Solarwerk

Im Zeichen der Umwelt: Das Solarwerk dieser Uhrenmodelle nutzt Sonnenlicht und künstliche Lichtquellen als Antrieb. Die Uhren müssen nicht aufgezogen werden und benötigen keinen Batteriewechsel. Die Dunkelgangreserve beträgt acht Monate bei voller Aufladung.

Edelstahlgehäuse Ø 40 mm | Edelstahlband |
5 bar wasserdicht | Saphirglas |
Swiss made Quarz-Werk Ronda 215

01	AS 3127	€ 469
02	AS 3129	€ 499
03	AS 3131	€ 499

ABELER & SOHNE

SEIT 1898

MADE IN GERMANY



01



02



03

Edelstahlgehäuse Ø 42 mm | Lederband |
5 bar wasserdicht | Saphirglas |
Swiss made Quarz-Werk Ronda 6003.B

01	AS 3119	€ 349
02	AS 3125	€ 349
03	AS 3123	€ 349

Abgehoben

Das Design dieser Modelle begeistert im Retrolook alter Fliegeruhren, der hier mit einem modernen Farbverlauf kombiniert wird. Das Dreieck bei 12 Uhr ist ein berühmtes Merkmal dieser Uhrengattung und diente früher zur Orientierung im Dunkeln.



Edelstahlgehäuse Ø 42 mm | Lederband |
10 bar wasserdicht | Saphirglas |
Swiss made Quarz-Werk Ronda 517

04	AS 3287	€ 329
05	AS 3291	€ 329
06	AS 3289	€ 329

ABELER & SOHNE

SEIT 1898

MADE IN GERMANY



01



02



03



04

Partneruhren

Uhren, die perfekt aufeinander abgestimmt sind, bieten eine stilvolle Möglichkeit, Zusammengehörigkeit zu zeigen. Entdecken Sie unsere exklusiven Modell-Paare in ausdrucksstarken Designs.

05



06



07



08

01	AS 1320	€ 229
02	AS 1321	€ 249
03	AS 1323	€ 249
04	AS 1322	€ 229
05	AS 1313	€ 229
06	AS 1312	€ 199
07	AS 1311	€ 229
08	AS 1310	€ 199

Edelstahlgehäuse Ø 29/37 mm | Lederband |
3 bar wasserdicht | Saphirglas |
Swiss made Quarz-Werk Ronda 1062/704

ABELER & SOHNE

SEIT 1898

MADE IN GERMANY



01

03



04



05

Edelstahlgehäuse Ø 29/40 mm |
Lederband | 3 bar wasserdicht | Saphirglas |
Swiss made Quarz-Werk Ronda 704/1062

01	AS 1329	€ 249
02	AS 1326	€ 229
03	AS 1324	€ 199
04	AS 1325	€ 229
05	AS 1327	€ 229



06



07



08



09



10



11



12



13

Edelstahlgehäuse Ø 31/39 mm |
Lederband | 5 bar wasserdicht | Saphirglas |
Swiss made Quarz-Werk Ronda 1064/6004.D

06	AS 1402	€ 349
07	AS 1403	€ 369
08	AS 1405	€ 349
09	AS 1404	€ 329
10	AS 1400	€ 329
11	AS 1401	€ 349
12	AS 1407	€ 369
13	AS 1406	€ 349

ABELER & SOHNE
SEIT 1898
MADE IN GERMANY

Elegant

Ob am Lederband getragen oder am modern gestalteten Edstahlarmband: geprägte Zifferblätter und römische Ziffern verleihen einer Uhr einen klassischen Look.

03



02



01



Edelstahlgehäuse Ø 32 mm | Lederband |
3 bar wasserdicht | Saphirglas |
Swiss made Quarz-Werk Ronda 1062

01	AS 3226	€ 399
02	AS 3224	€ 399
03	AS 3222	€ 389



04

06

05

Edelstahlgehäuse Ø 32 mm |
Edelstahlband | 3 bar wasserdicht | Saphirglas |
Swiss made Quarz-Werk Ronda 1062

- 04 AS 3222M € 469
- 05 AS 3224M € 489
- 06 AS 3226M € 489

ABELER & SOHNE

SEIT 1898

MADE IN GERMANY

Kostbar

Als Glanzpunkt auf dem Zifferblatt bei sechs Uhr oder in prächtiger Runde auf der Lünette gesetzt – sie haben die Wahl beim Diamantbesatz Ihrer Armbanduhr.



01



02



03

Edelstahlgehäuse Ø 32 mm | Edelstahlband |
1 Diamant an der „6“ | 3 bar wasserdicht |
Saphirglas | Swiss made Quarz-Werk Ronda 1062

01	AS 3250	€ 389
02	AS 3248	€ 389
03	AS 3246	€ 369

Diamanten

Sie sind die härtesten Edelsteine der Welt und beeindrucken mit ihrem unvergleichlichen Feuer. In der Farbe Weiß stehen sie für klassische Eleganz und Exklusivität.



04



05



06

07

08

Edelstahlgehäuse Ø 32 mm | Edelstahlband | 1 Diamant an der „6“ |
 Diamantlunette mit 68 Steinen | 3 bar wasserdicht |
 Saphirglas | Swiss made Quarz-Werk Ronda 1062

04	AS 3248DL	€ 1218
05	AS 3246DL	€ 1188
06	AS 3250DL	€ 1218
07	AS 68DLS	€ 819*
08	AS 68DLG	€ 829*

* Preis für Diamantlunette (s. Abb.)

ABELER & SOHNE

SEIT 1898

MADE IN GERMANY

Grafisch

Mit Armbanduhren im eckigen statt runden Gehäuse können Sie stilvoll anecken.
Besonders harmonisch im Design ist der fließende Übergang vom Gehäuse zum Armband.



01



02



03

Edelstahlgehäuse 22 x 33 mm |
Lederband | 3 bar wasserdicht | Saphirglas |
Swiss made Quarz-Werk Ronda 762

01	AS 3216	€ 269
02	AS 3214	€ 229
03	AS 3230	€ 229



07



08



09



Edelstahlgehäuse 22 x 33 mm |
 Edelstahlband | Besatz 48 Diamanten | 3 bar wasserdicht |
 Saphirglas | Swiss made Quarz-Werk Ronda 762

04	AS 3218	€ 299
05	AS 3220	€ 349
06	AS 3228	€ 349
07	AS 3218D	€ 899
08	AS 3220D	€ 949
09	AS 3228D	€ 949

ABELER & SOHNE

SEIT 1898

MADE IN GERMANY

Zweifarbige

Uhren im Bicolordesign erfreuen sich großer Beliebtheit. Sie fesseln den Blick mit ihrem eleganten Farbenspiel und lassen sich mit Schmuck in beiden Tönen kombinieren.



Edelstahlgehäuse 32/41 mm | Edelstahlband |
10 bar wasserdicht | Zirkonia* | Saphirglas |
Swiss made Quarz-Werk Ronda 763/6003.D

01	AS 2058	€ 449
02	AS 2061	€ 499
03	AS 2063	€ 499
04	AS 2060	€ 449

* Zirkonia ist ein synthetisches Produkt.



05

06

07

Edelstahlgehäuse Ø 32/41 mm | Edelstahlband |
10 bar wasserdicht | Saphirglas |
Swiss made Quarz-Werk Ronda 763/6003.D

- 05 AS 2056 € 429
- 06 AS 2057 € 469
- 07 AS 2065 € 469

ABELER & SOHNE

SEIT 1898

MADE IN GERMANY

Tagtäglich

Sie bevorzugen eine Uhr mit Datumsanzeige? Dann wählen Sie zwischen unseren Modellen mit Anzeige des Datums als Zahl und solchen, die als Zusatzfunktion auch den jeweiligen Wochentag angeben.



01



02



03

Edelstahlgehäuse Ø 40 mm | Lederband |
3 bar wasserdicht | Saphirglas |
Swiss made Quarz-Werk Ronda 6004.D

01	AS 1091	€ 329
02	AS 1185	€ 299
03	AS 1089	€ 329



04

06

05



07

Edelstahlgehäuse Ø 43 mm |
 Lederband | 5 bar wasserdicht | Saphirglas |
 Swiss made Quarz-Werk Ronda 7004.P und 7003L

04	AS 2805	€ 569
05	AS 2807	€ 589
06	AS 2803	€ 549
07	AS 2801	€ 549

ABELER & SOHNE

SEIT 1898

MADE IN GERMANY



01

02



03

Edelstahlband passend für Modelle
mit 20-mm-Anstoß

Edelstahlgehäuse Ø 39 mm | Lederband | 3 bar wasserdicht |
Saphirglas | Swiss made Quarz-Werk Ronda 5030.D

- | | | |
|----|----------|---------|
| 01 | AS 3267 | € 349 |
| 02 | AS 3263B | € 349 |
| 03 | AS 20M | € 49,90 |

Chronograph

Ein Chronograph bietet einen echten Mehrwert: Mit seinen Zusatzfunktionen lassen sich verschiedene Zeitspannen stoppen – parallel zur präzisen Anzeige der Uhrzeit.

Dynamisch

Modelle mit Stoppfunktionen sind starke Begleiter für alle, die einen sportlichen Lebensstil pflegen. Mit einem Durchmesser von 42 Millimetern lassen sich die Uhren ebenso gut zum Anzug tragen wie zur Jeans.



Edelstahlgehäuse Ø 42 mm | Edelstahlband | 5 bar wasserdicht |
Saphirglas | Swiss made Quarz-Werk Ronda 5040.B

04	AS 3309	€ 499
05	AS 3311	€ 499
06	AS 3307	€ 499



Edelstahlgehäuse Ø 41 mm | Lederband |
3 bar wasserdicht | Saphirglas |
Sellita SW210-1 Handaufzug

AS 0150Li

€ 1250

ABELER & SOHNE
SEIT 1898

MADE IN GERMANY

Limited Edition

Liebhaber und Sammler mechanischer Uhren begeistern sich für unsere limitierten Editionen. In diesen besonderen Zeitmessern vereinen sich hochwertige Materialien und traditionelles Handwerk in begrenzter Stückzahl.



Im Inneren dieser limitierten Edition arbeitet ein hochwertiges Schweizer Präzisionswerk auf dem neuesten Stand der Technik: das Sellita Werk Kaliber SW210-1 mit Incabloc-Stoßsicherung und 18 Steinen, dessen Taktfrequenz 28.800 Halbschwingungen pro Stunde beträgt. Das Schweizer Handaufzugs-Uhrwerk der Spitzenklasse bietet eine Gangreserve von 45 Stunden. Der Glasboden gibt den Blick frei auf die gepulverte Platine. Abschrägungen, Kronenrand, Sperrrad und Federhaus sind gewendelt.

Das Schweizer Uhrwerk ermöglicht ein besonders flaches Gehäusedesign. Die dazu passende Zifferblattgestaltung ist betont minimalistisch gehalten und macht die Herrenuhr so zu einem stilvollen Begleiter zu den verschiedensten Anlässen. Sie verfügt über eine Zentralsekunde mit Sekundenstoppvorrichtung und eine Datumsanzeige mit Schnellkorrektur. Der exklusive Zeitmesser im Edelstahlgehäuse wird am hochwertigen Lederband mit Doppelfaltschließe getragen.



Eindrucksvoll

Neben dem Zifferblattdesign ist auch die Wahl des Armbands entscheidend für die Wirkung einer Uhr. Wählen Sie eine elegantere oder eine sportlichere Variante.



01



02



03

04

Edelstahlgehäuse Ø 35 mm | Leder-/Edelstahlband |
11 Diamanten | 5 bar wasserdicht | Saphirglas |
Swiss made Quarz-Werk Ronda 5040.B

- | | | |
|----|----------|-------|
| 01 | AS 3312 | € 629 |
| 02 | AS 3312M | € 689 |
| 03 | AS 3314M | € 719 |
| 04 | AS 3314 | € 649 |



05



06



07



08

Edelstahlgehäuse Ø 35 mm | Leder-/Edelstahlband | 5 bar wasserdicht |
8 Diamanten | Saphirglas | Swiss made Automatik-Werk
Ronda Mecano R150 | 28.800 Halbschwingungen/Stunde | 25 Steine

05	AS 2710	€ 789
06	AS 2710M	€ 849
07	AS 2712M	€ 869
08	AS 2712	€ 799

Exklusiv

Zeitmesser mit Automatikwerk sind etwas für echte Uhrenliebhaber. Mit einem solchen Modell tragen Sie ein kleines Meisterwerk der Uhrmacherkunst am Handgelenk, denn anders als Quarzwerke ziehen sich Automatikuhren allein durch die Armbewegungen auf.



01



02



03

Edelstahlgehäuse Ø 42 mm | Edelstahlband |
10 bar wasserdicht | Saphirglas |
Swiss made Automatik-Werk Sellita SW200 |
28.800 Halbschwingungen/Stunde | 26 Steine

01	AS 2733	€ 889
02	AS 2725	€ 899
03	AS 2727	€ 899

Rechte Seite:

Edelstahlgehäuse Ø 42 mm | Lederband | 10 bar wasserdicht |
Saphirglas | Swiss made Automatik-Werk Sellita SW200 |
28.800 Halbschwingungen/Stunde | 26 Steine

04	AS 2719	€ 899
05	AS 2723	€ 899
06	AS 2721	€ 899
07	AS 2729	€ 889
08	AS 2731	€ 869

04



05



06



07



08



Ausdrucksstark

In den charaktervollen Automatikuhren der Marke Abeler & Söhne schwingt mit dem Ronda Mecano R150 ein Schweizer Qualitätswerk mit 28.800 Vibrationen pro Stunde und einer Gangreserve von 38 Stunden. Bei guter Pflege hält es ein Leben lang.



Edelstahlgehäuse Ø 44 mm |
einseitig drehbare Lünette
mit eingelegtem schwarzen Keramikring |
20 bar wasserdicht mit Schraubkrone |
gewölbtes Saphirglas, innen entspiegelt |
Glasboden | Edelstahlband | Swiss made
Automatik-Werk Ronda Mecano R150 |
28.800 Halbschwingungen/Stunde | 25 Steine

01	AS 1001	€ 899
02	AS 1005	€ 899
03	AS 1003	€ 899

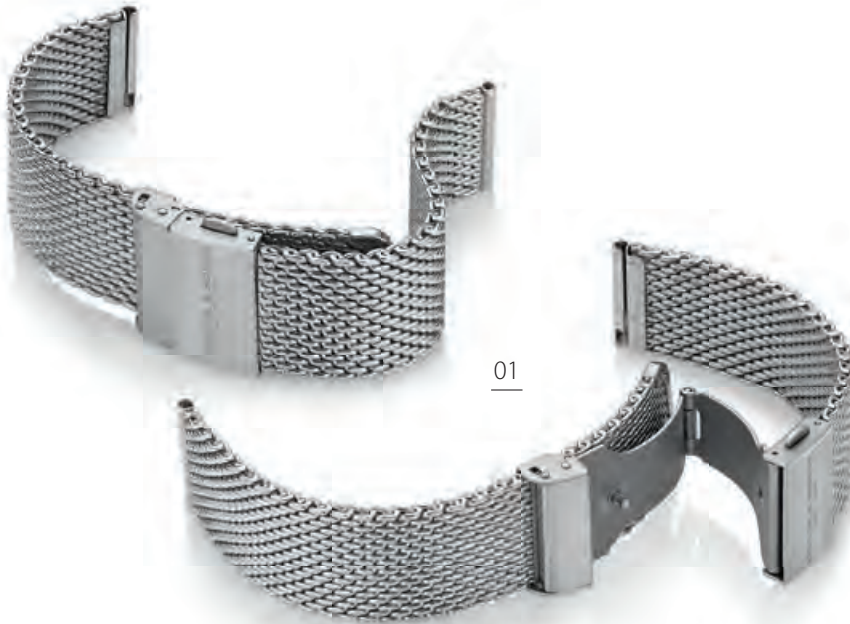
Automatik

Ein Automatikwerk ist eine faszinierende Konstruktion auf kleinstem Raum. Es nutzt die kinetische Energie der Armbewegungen, die auf eine Zugfeder übertragen wird und sie spannt.



Anschmiegsam

Mit einem Wechselarmband können Sie Ihrem Zeitmesser einen ganz neuen Look verpassen. Ein Milanaisearmband aus Edelstahl ist dabei ein echter Hingucker an jeder Uhr. Seine Faltschließe ermöglicht ein einfaches An- und Ablegen.



01



02

Edelstahlband passend für
Modelle mit 22-mm-Anstoß

01	AS 22MF	€ 69,90
02	AS18FS	€ 59,90

ABELER & SOHNE

SEIT 1898

MADE IN GERMANY



Es besteht für sämtliche Artikel keine Mitnahmegarantie.
Sofern nicht vorhanden, gleich bestellen. Wir liefern dann umgehend.
Modell- und Preisänderungen vorbehalten. Drucktechnische
Farbabweichungen möglich. Teils sind die Modelle leicht
vergrößert oder verkleinert abgebildet. Alle Abbildungen sind urheberrechtlich
geschützt. Alle Farbauflagen sind Ionenplattierungen.

ABELER & SOHNE

SEIT 1898

IHRE ZEIT. UNSERE LEIDENSCHAFT.
SHOP.ABELER-SOEHNE.DE



Modelle
auf Seite 15

Ihr Fachgeschäft