

A close-up photograph of a woman with long, wavy, vibrant pink hair. Her hair is being touched or styled by another person's hands, which are adorned with silver rings and bangles. The woman is wearing a dark, possibly black, top and a silver chain-link necklace. The background is a soft, out-of-focus light grey or white. The overall aesthetic is modern and fashion-forward.

# TRIANGEL

SCHMUCK DESIGN



## *Poesie in Silber und Gold* *inspiriert von Ebbe und Flut*



*Gaby und Reinhard Ladhoff*

Das Land ist flach, das Wetter oft rau, die Nähe zur Nordsee ist spürbar. Wasser und Sonne tauchen die Landschaft in ein ganz besonderes Licht. Unsere Kollektionen tragen die Nähe zur Küste in sich, spiegeln das Licht des Nordens und bringen auf ganz unterschiedliche Weise das Lebensgefühl eines jeden Einzelnen zum Ausdruck.

In unserer Manufaktur in Beverstedt gestalten wir seit 1988 mit großer Leidenschaft schöne charakterstarke Schmuckstücke. Jede Kollektion individuell und unverwechselbar.

Handwerkliches Können und die jahrelange Erfahrung bürgen für beste Qualität.





No. 341000-h  
No. 219200-h  
No. 259200-h



## PINK TURMALIN

Stark präsentiert sich dieser farbenfrohe Edelstein. Er steht für Freude, Optimismus und Mut.



No. 341620-tr

No. 311620-tr

No. 321620-tr



No. 341460-h  
No. 341470-h



## DEIN MANDALA

Mystik und Leidenschaft strahlen aus diesen scheinbar unendlich ineinander verschlungenen Kettenpfaden. Dein Schmuckstück mit Magie und positiver Energie.









No. 341370-a  
No. 311370-a



## DOTS

Unzählige Punkte,  
Kugeln und Kreise,  
raffiniert verbunden  
zu klassischen Formen -  
das ist DOTS.

*Auf den Punkt gebracht*



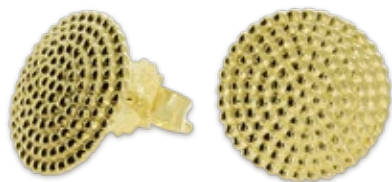
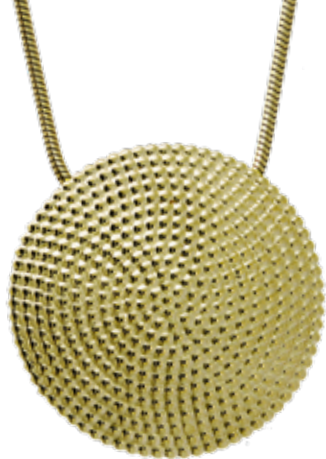






No. 347920  
No. 250200  
No. 210820

*Gold 585*



No. 240204  
No. 230194  
No. 210864

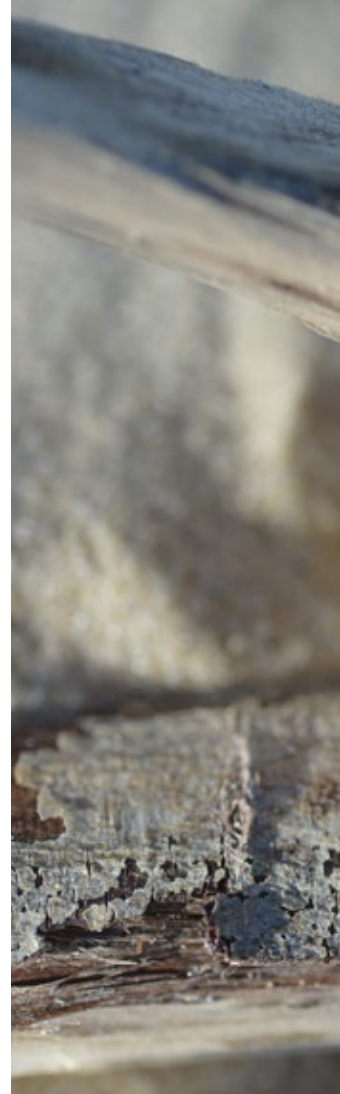


No. 311820-t  
No. 311490-t  
No. 341490-t





No. 311490-w  
No. 311840-t  
No. 311850-w



## *Dein Schutzengel*

Er begleitet Dich mit himmlischer Macht,  
er wacht über Dich bei Tag und bei Nacht,  
unsichtbar hält er Deine Hand,  
kleiner Schutzengel wird er genannt.





## LEAVES

Leicht wie kraftvoll.  
Zart und voll quirliger  
Vitalität. Blätter mit  
ihrem lebendigen,  
unfassbar vielfältigen  
Facettenreichtum  
an Formen und Farbtönen  
waren unsere Inspiration  
für diese großartige  
Kollektion.



No. 259490-o  
No. 219500-h  
No. 219492



No. 249500-h  
No. 219490-o  
No. 239470-h



GERMAN  
DESIGN  
AWARD  
SPECIAL  
2019

## HOMMAGE AN ESCHER

Schlicht und unendlich.





No. 222940  
No. 242930  
No. 219730-h



## HAMMERSCHLAG

Man kann die Kraft  
des Hammers fast spüren,  
den Klang fast hören:  
ursprüngliches  
Goldschmiedehandwerk.







No. 249720-h  
No. 219770-u  
No. 310200-h

*Wasser und Wind,  
Ebbe und Flut,  
das Herbe,  
das Raue,  
die Weite,  
die Stille, ...*





CREASE

Lachfalten der Natur

No. 242310-h  
No. 351010-h  
No. 259200-h  
No. 249640-h







- No. 241264
- No. 231254
- No. 211264
- No. 211254



*Gold 585*



## STRANDCORES

Die neue lässig  
charismatische  
Schmuckkollektion mit  
kraftvoller Oberfläche  
und starkem Charakter.  
Mal fein und glatt,  
mal körnig und  
mit Vertiefungen.  
Wie Sand am Strand.







No. 341020-t  
No. 311480-t  
No. 311450-t



## WAVES

Wellen, große und kleine. Sie spielen und umspielen. Unsere Lieblingswellen: wie Wellen im Wasser, wie Wellenspurten im Sand.

No. 340880

No. 310860



No. 340860

No. 330880

No. 310880

Gold 585



## LICHTGESCHMEIDE

Ohne das Licht ist die Farbe unsichtbar. Erst das Licht erweckt sie zum Leben.





## SILBER UND GOLD

Zwei Metalle, beide edel.  
Das eine warm und  
leuchtend, das andere  
kühl und zurückhaltend.  
Nordisch verbunden, in  
schlichter klassischer Form.







No. 241481  
No. 331231  
No. 311231

*Silber mit Feingold*





*Mondstein mit Feingold*

No. 341501-m  
No. 331501-m  
No. 311501-m



No. 219904

No. 219894





*Handwerkskunst in Perfektion.*



## IMPRESSUM

Redaktion & Inhalt: Triangel Schmuckdesign  
Konzeption, Planung & Umsetzung: Die WG Werbeagentur  
Fotografien: EM Studio  
Stand: Januar 2023  
Papier: Circle Offset Premium white recycled

Aktuelle Preise erfahren Sie auf unserer  
Webseite oder beim Fachhändler

© Triangel Schmuckdesign  
Reinhard Ladhoff

Hindenburgstr. 13  
27616 Beverstedt  
[kontakt@triangel-schmuck.de](mailto:kontakt@triangel-schmuck.de)  
[www.triangel-schmuck.de](http://www.triangel-schmuck.de)

*Ein  
bisschen  
Meer*



Triangel Schmuckdesign | Reinhard Ladhoff  
Hindenburgstr. 13 | 27616 Beverstedt | Tel. +49 4747 1346  
[kontakt@triangel-schmuck.de](mailto:kontakt@triangel-schmuck.de) | [www.triangel-schmuck.de](http://www.triangel-schmuck.de)